

URZĄD GMINY
24-100 Końskowola
ul. Pozowska 3a
Tel. 881-62-01; fax 881-62-02
NIP 716-21-42-948

Nasz znak: GP. 7327/ 32 /11

Końskowola dnia 28.03.2011 r.

APS 97 Bartosz Kozłowski
05 – 500 Piaseczno
ul. Powstańców Warszawy 16A/22

Wypis i Wyrys

z Miejscowego Planu Zagospodarowania Przestrzennego
Ośrodka Gminnego Końskowola uchwalonego uchwałą Rady Gminy
Końskowola Nr IX/57/03 z dnia 19 sierpnia 2003 roku, ogłoszona w Dz. Urz.
Woj. Lub. Nr 151 poz. 3183 z dnia 8 października 2003 roku)

I. Ustalenia ogólne:

1. Zmiany zagospodarowania przestrzennego uwzględniają zasady rozwoju zrównoważonego. W szczególności nie naruszają walorów przyrodniczych i krajobrazowych obszaru, stanowiących elementy krajowego systemu obszarów chronionych.
2. Dopuszcza się, z zastrzeżeniem ust. 1, inwestowanie jedynie zgodne z ustalonym w niniejszej uchwale przeznaczeniem (funkcją) oraz zasadami zabudowy i zagospodarowania poszczególnych terenów - oznaczonych na rysunku planu stanowiących załącznik do niniejszej uchwały, odrębnymi symbolami i ograniczonych za pomocą linii rozgraniczających.
3. W poszczególnych terenach dopuszcza się lokalizację, w sposób nie kolidujący z podstawowym przeznaczeniem tych terenów, nie przedstawionych na rysunku planu obiektów i sieci infrastruktury gazowej, kanalizacyjnej, telekomunikacyjnej, energetycznej i wodnej oraz obiektów gospodarki odpadami nie związanych z podłożem, służących bezpośredniej obsłudze tych terenów. Tego typu obiekty i sieci infrastruktury mogą być także lokalizowane wewnątrz linii rozgraniczających dróg powiatowych.
4. Tereny, dla których plan miejscowy przewiduje inne niż od dotychczasowego mogą być do czasu zagospodarowania zgodnie a planem użytkowane w dotychczasowy. Na terenach tych zakazuje się rozbudowy istniejących obiektów sprzecznych z funkcją przewidzianą w planie.

**ZA ZGODNOŚĆ
Z ORYGINAŁEM**
Bartosz Kozłowski
Bartk

zabrozenie dozwolone lub wybuchowe, oddziaływać szkodliwie na bezpieczeństwo i zdrowie
1. Okres obrachunkowy wynosi: dwa miesiące.

II. Przeznaczenie działki oraz dane dotyczące wyznaczonych terenów:

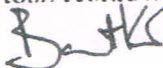
Działka o nr ew. 1820/23 położona jest w terenie oznaczonym symbolami:

UP - usługi publiczne – z podstawowym przeznaczeniem gruntów pod :

- a/ usługi oświaty, kultury, a także zdrowia i opieki społecznej,
- b/ obiekty administracji publicznej,
- c/ obiekty sakralne,
- d/ inne usługi publiczne ; o ustaleniach :
 1. dopuszcza się budynki o wysokości do 3 kondygnacji nadziemnych w tym użytkowe poddasze,
 2. w lokalizowanych obiektach usług, kultury i oświaty wprowadza się obowiązek zapewnienia terenów zielonych dla celów rekreacyjnych rekreacyjnych sportowych,
 3. wprowadza się obowiązek tworzenia zieleni izolacyjnej, rozdzielającej tereny o odmiennych funkcjach ,
 4. dopuszcza się rozbudowę istniejących obiektów,
 5. dopuszcza się zmianę funkcji o charakterze usług publicznych w granicach podstawowego przeznaczenia terenu,
 6. dopuszcza się ponadto lokalizację :
 - a/ terenów zieleni i urządzeń sportu,
 - b/ urządzeń infrastruktury technicznej, oraz urządzeń komunikacji za wyjątkiem obiektów usług technicznych i stacji paliw ,
 - c/ usług komercyjnych,
 - d/ mieszkań na wyższych kondygnacjach oraz obiektów mieszkalnych związanych z użytkowaniem określonym w ust.2.2. litera od „a,, do „ d,,
 - e/ targów i wystaw .
 7. obiekty lub urządzenia , o których mowa w pkt. 6 można lokalizować pod warunkiem :
 - a/ że stanowią one uzupełnienie lub wzbogacenie przeznaczenia podstawowego ,
 - b/ zachowania zasady, aby takie obiekty lub urządzenia z zakresu przeznaczenia dopuszczalnego łącznie nie zajmowały więcej niż 20 % danego obszaru (w/w współczynnik nie obowiązuje przy zmianie istniejących pojedynczych obiektów zakwalifikowanych jako UP na usługi komercyjne (UC) oraz w przypadku zajęcia całości terenów UP na użytkowanie określone w pkt. 6 lit. e)
 - c/ nienaruszenia ustaleń obowiązujących dla wiodącej funkcji terenu,
 8. w przypadku obszarów objętych ochroną konserwatorską obowiązują zasady jak w § 4,
 9. dla terenów na których wystąpią znaleziska archeologiczne obowiązują warunki zawarte w § 4 pkt 3.

ZA ZGODNOŚĆ
Z ORYGINAŁEM

Bartosz Kozłowski



III. Charakterystyka drogi przyległej do działki o nr ew. 1820/23:

- KZ (KDP) – drogi powiatowe – klasy „ Z,,

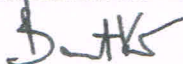
1. Ustala się następujące parametry techniczne dróg powiatowych:
 - a) szerokość jezdni - 5,5 – 7 metrów,
 - b) szerokość w liniach rozgraniczających – 20 metrów,
 - c) dostępność poprzez skrzyżowania i poprzez wjazdy bramowe,
2. ustala się minimalne odległości budynków przeznaczonych na pobyt ludzi od krawędzi jezdni:
 - a) domy mieszkalne i obiekty usługowe o 1 i 2 kondygnacjach nadziemnych - 20 metrów,
 - b) domy mieszkalne i obiekty usługowe o większej liczbie kondygnacji nadziemnych – 30 metrów,
 - c) szpitale, sanatoria i inne obiekty wymagające szczególnej ochrony - 130 metrów,
3. ustala się minimalne odległości od krawędzi jezdni dróg powiatowych obiektów nie przeznaczonych na pobyt ludzi:
 - a) na obszarach zabudowanych - 8 metrów,
 - b) poza terenami zabudowanymi -20 metrów,
4. wprowadza się konieczność nasadzenia zieleni izolacyjnej, w szczególności krzewów, wzdłuż nowobudowanych dróg, a także budowy przepustów dla migracji zwierząt pod droga,
5. do dróg powiatowych stosuje się odpowiednio ustalenia dla terenów KL (KDG) – pkt.4,5

IV. Dane dotyczące, czy działka lub teren są wpisane do rejestru zabytków, położone w strefie parku krajobrazowego, czy podlegają ochronie na podstawie Miejscowego Planu Zagospodarowania Przestrzennego:

Nie dotyczy.

ZA ZGODNOŚĆ
Z ORYGINAŁEM

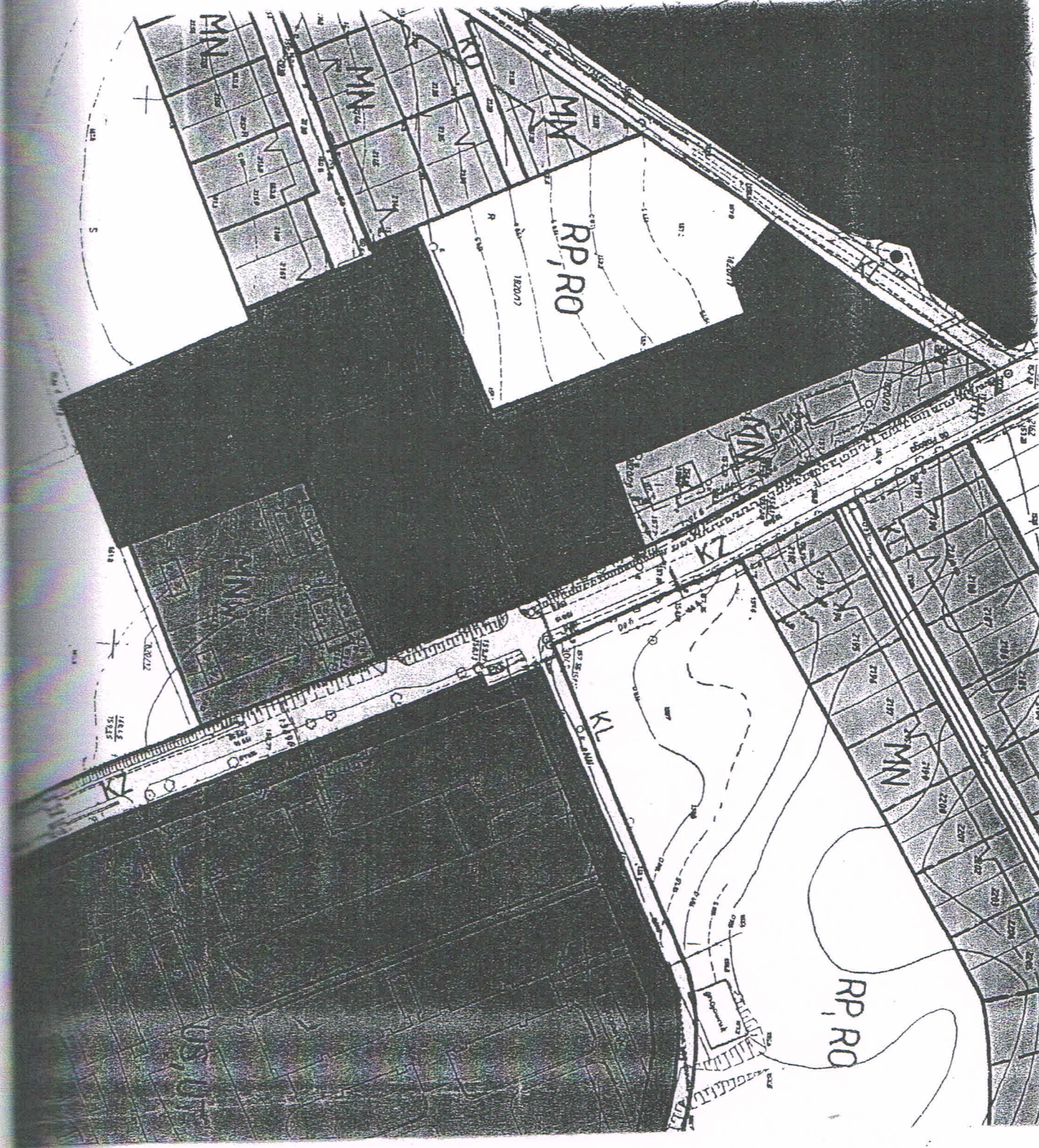
Bartosz Kozłowski



up. Wojs

up. Wojs

up. Wojs



URZĄD GMINY
 24-130 Kofarkowice
 ul. Polowka 3a
 Tel. 881-62 01; fax 881-62-02
 NIP 710-21-42-948

up. Wójta
 Maria Nita
 inspektor ds. budownictwa
 i gospodarki przestrzennej

ZA ZGODNOŚĆ
 Z ORYGINAŁEM
 Bartosz Kozłowski
Bartk

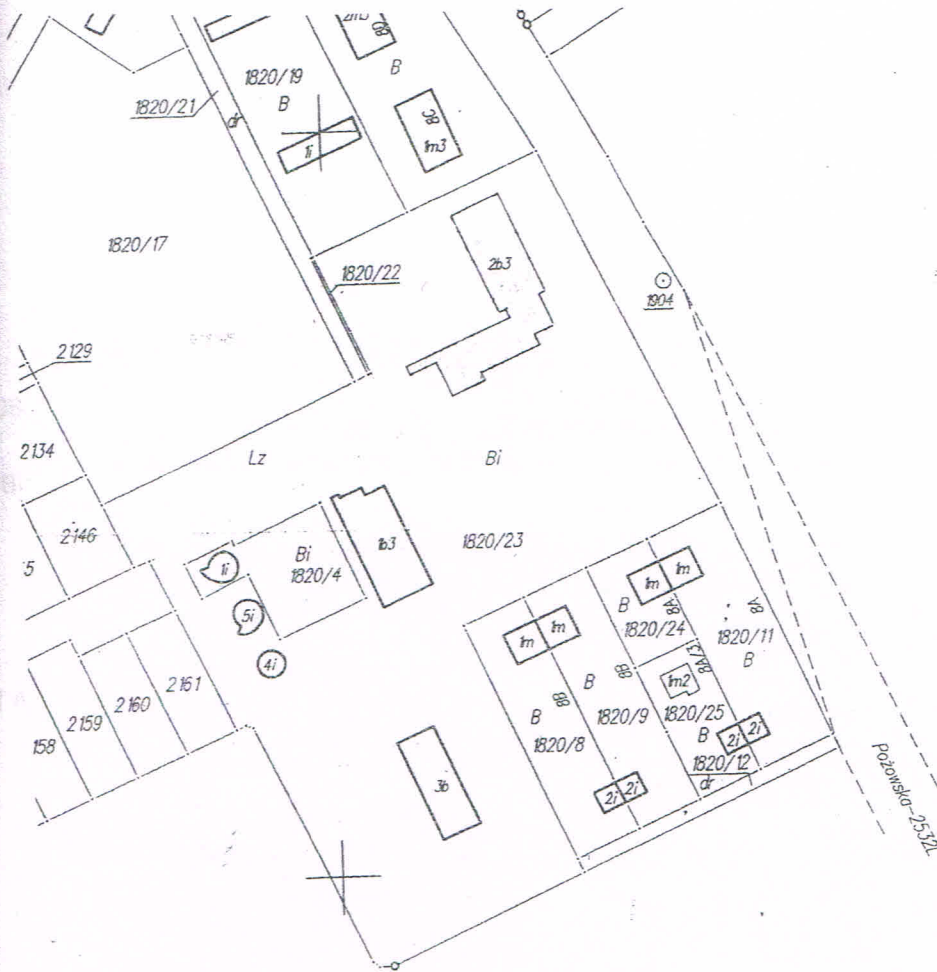
MAPA UZUPELNIAJACA

W Puławach
24-100 Puławy, Al. Królewska

Skala 1 : 2 000

Woj. : lubelskie
Powiat: puławski
Jedn.ew. : Końskowola
Obręb : 3 Końskowola
Dz. ewid.: 1820/23

GEO-INWEST
USŁUGI GEODEZYJNE - Piotr Iskrzak
24-100 Puławy, ul. Armii Ludowej 6/8, fax (0-81) 887-00-78
Pracownia: ul. Lubelska 2, tel./fax (0-81) 888-82-82
tel. kom. 0-604 079 528
NIP 716-159-10-27 Regon 430770430



Zgodnie z
Miejscowym
Planem Zagospodarowania
Przestrzennego
Gminy Puławy
Lp. 10/2004

Zgodnie z
Miejscowym
Planem Zagospodarowania
Przestrzennego
Gminy Puławy
Lp. 10/2004

Pozostała-25321

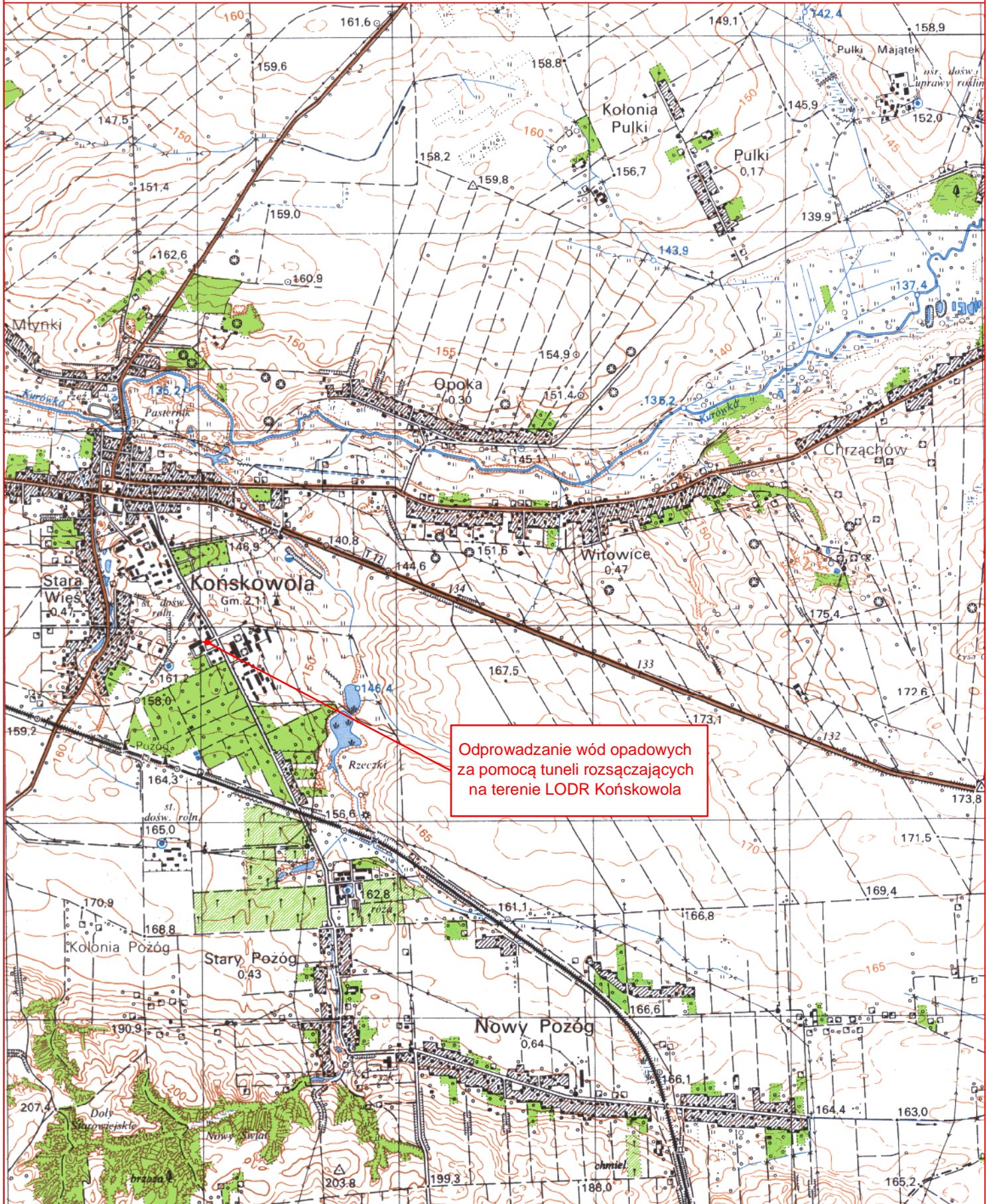
ZA ZGODNOŚĆ
Z ORYGINAŁEM
Bartosz Kozłowski
Bartosz Kozłowski

II. CZĘŚĆ GRAFICZNA

1. Mapa pogładowa w skali 1:25 000
2. Mapa sytuacyjno-wysokościowa w skali 1:500
3. Plan zagospodarowania terenu w skali 1:500
4. Rysunek poszczególnych elementów kanalizacji deszczowej

MAPA POGLĄDOWA

SKALA 1 : 25 000



Odprowadzanie wód opadowych
za pomocą tuneli rozsączających
na terenie LODR Końskowola

MAPA DO CELÓW PROJEKTOWYCH

Skala 1:500

Końskowola, ul. Pożowska

dz. nr 1820/23

obręb: 061405_2.0003 – Końskowola

gm. 061405_2 – Końskowola

Nie wyklucza się istnienia w terenie innych nie wykazanych na niniejszej mapie urządzeń podziemnych, które nie były zgłoszone do inwentaryzacji.

UWAGA
W granicach projektowanej inwestycji nie ustalono obciążen służebnościami gruntowymi.

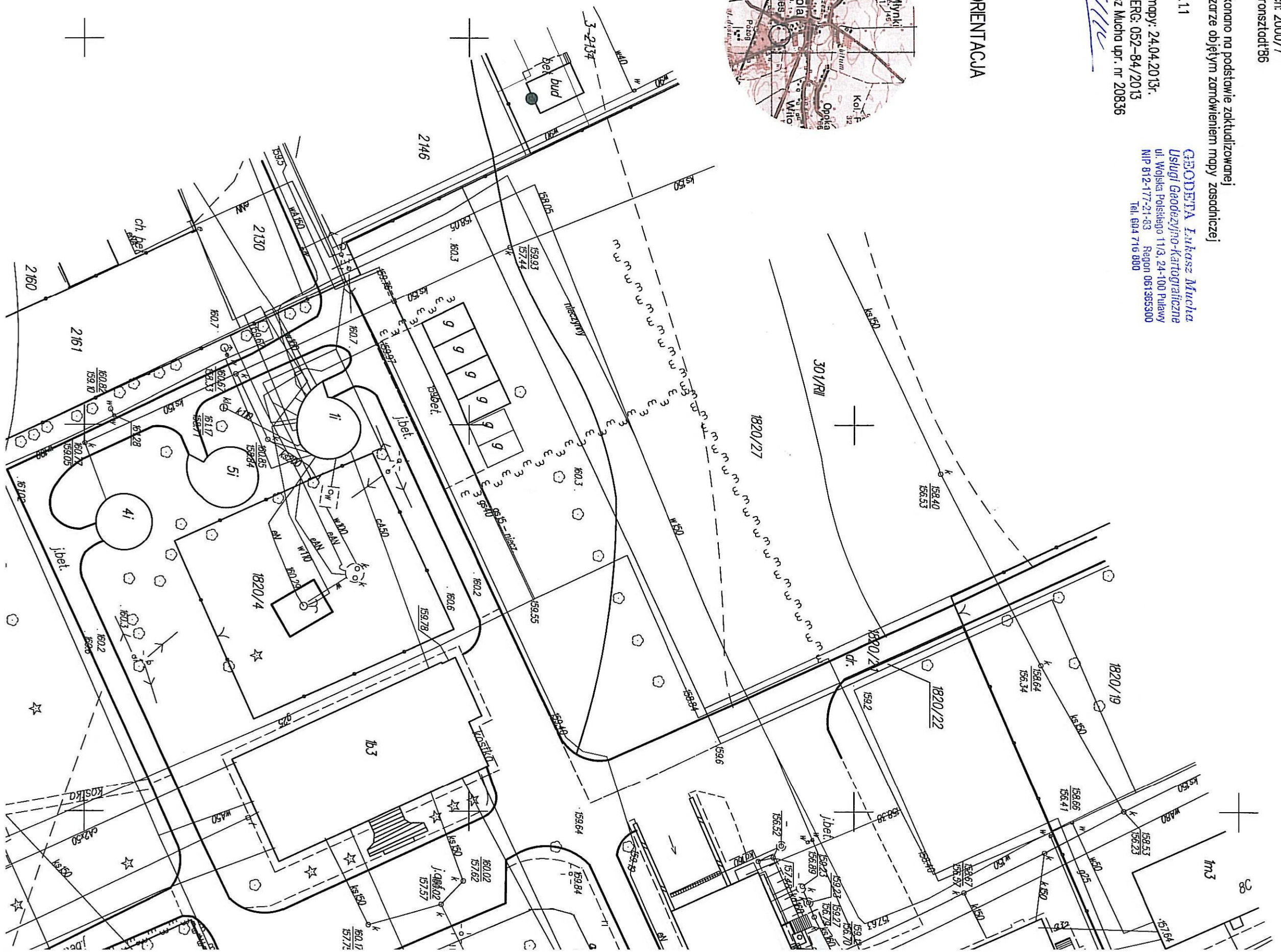
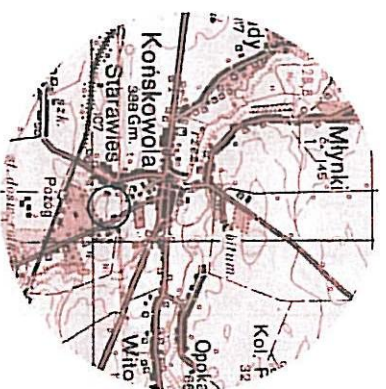
Układ współrzędnych: 2000/7
Układ wysokości: Kronsztadt86

Niniejszą mapę wykonano na podstawie zaktualizowanej w oznaczonym obszarze objętym zamówieniem mapy zasadniczej w skali 1:500
sekcje: 7.155.30.17.11

Data opracowania mapy: 24.04.2013r.
Rob. nr 25/2013, KERG: 052-84/2013
wyk. geodeta Lukasz Mucha upr. nr 20836

GEODETA Lukasz Mucha
Usługi Geodezyjno-Kartograficzne
ul. Wojska Polskiego 11/3, 24-100 Puławy
NIP 812-17-21-83 Regon 0613655300
Tel. 694 716 880

ORIENTACJA



STAROSTA PUŁAWSKI
POMIATOWY OŚRODEK DOKUMENTACJI
GEODEZYJNEJ I KARTOGRAFICZNEJ

W obszarze oznaczonym linią dokonano aktualizacji treści mapy zasadniczej. Dokumenty z pomiaru uzupelniającego przyjęto do zasobu przyrządów w dniu 22.05.13 i zarejestrowano pod nr 05-1820-13/2013. Niniejsza mapa może służyć do celów projektowych. Projektowane obiekty budowlane wymagające pozwolenia na budowę podlegają wytyczeniu i inwentaryzacji prowadzonej przez jednostki uprawnione do wykonywania prac geodezyjnych.

Puławy, dnia 22.05.13
Z TYTUŁU STAROSTY
Podpis

L. Helonko

Lidia Makowska
Kierownik PODGIG w Puławach

MAPA DO CELÓW PROJEKTOWYCH
 Skala 1:500
 Końskowola, ul. Pożowska
 dz. nr 1820/23
 obręb: 061405_2_0003 - Końskowola
 gm. 061405_2 - Końskowola

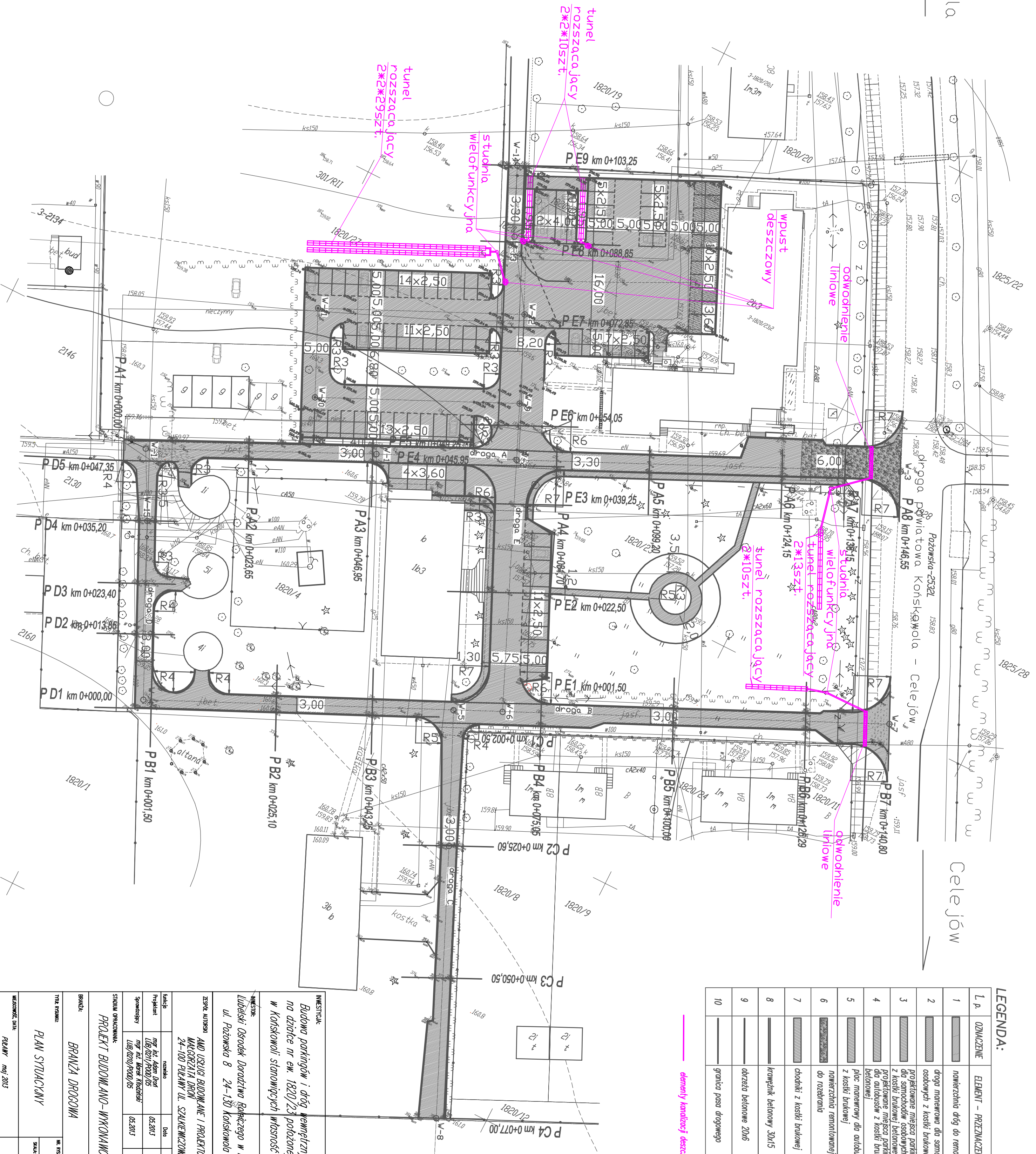
Układ współrzędnych: 2000/7
 Układ wysokości: Kronsztadt'86
 Niniejsza mapa wykonana na podstawie aktualizowanej w oznaczonym obszarze objętym zamówieniem mapoarchiwej sekcji: 7.155.30.17.1.1
 Data opracowania mapy: 24.04.2013r.
 Rob. nr 25/2013, KERG: 052-84/2013
 wyk. geodeta Łukasz Mucha upr. nr 20836

Nie wyklucza się istnienia w terenie innych nie wykazanych na niniejszej mapie urządzeń podziemnych, które nie były zgłoszone do inwentaryzacji.
 UWAGA
 W granicach projektowanej inwestycji nie ustalono obciążeń służebnościami gruntowymi.

ORIENTACJA

Końskowola

Celejów



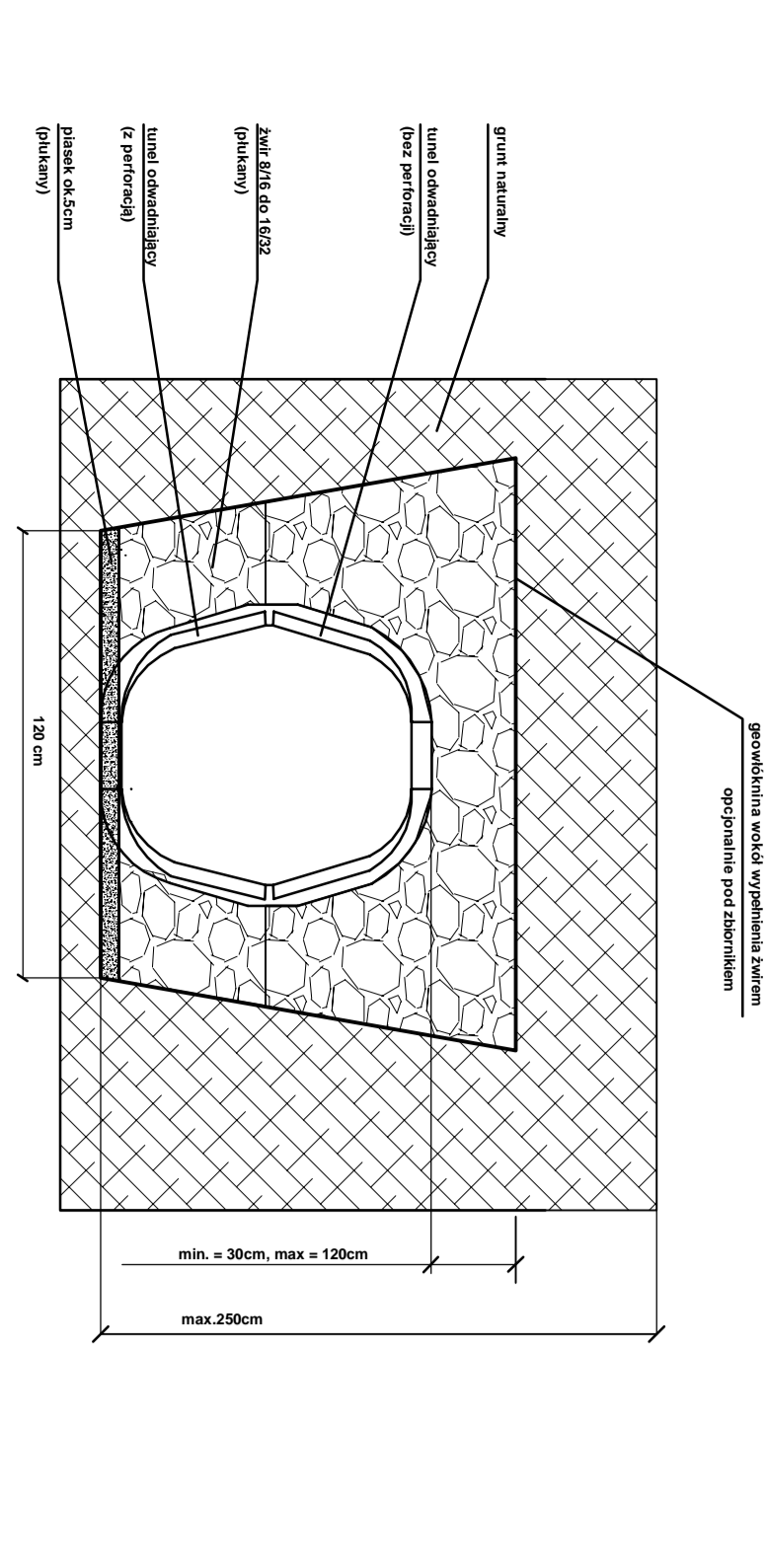
LEGENDA:

L.p.	OPIS	SYMBOL
1	Elementy oznaczone	[Symbol]
2	Elementy oznaczone	[Symbol]
3	Elementy oznaczone	[Symbol]
4	Elementy oznaczone	[Symbol]
5	Elementy oznaczone	[Symbol]
6	Elementy oznaczone	[Symbol]
7	Elementy oznaczone	[Symbol]
8	Elementy oznaczone	[Symbol]
9	Elementy oznaczone	[Symbol]
10	Elementy oznaczone	[Symbol]

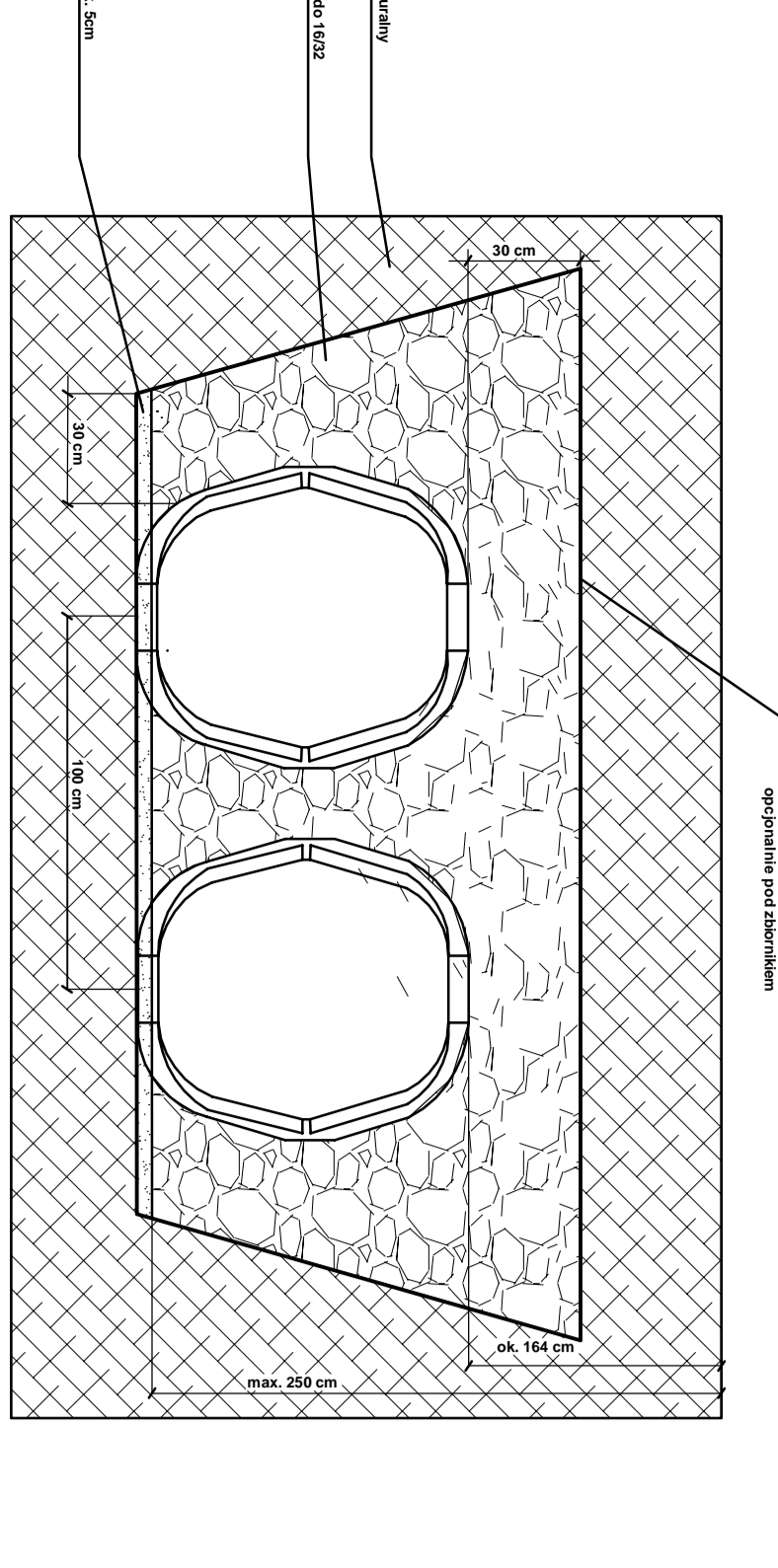
Elementy oznaczone deszczowej

INWESTOR		BUDOWA	
Budowa parkingów i drogi wewnętrznych na działce nr ew. 1820/23 położonej w Końskowoli stanowiących własność LORRD		BRANŻA DROGOWA	
INWESTOR		PROJEKTOWY	
Lubuski Ośrodek Doradztwa Rolniczego w Końskowoli ul. Pożowska 8 24-130 Końskowola		PROJEKT BUDOWLANO-INSTALACYJNY	
ZESPÓŁ AUTORÓW		PROJEKTOWY	
AND USŁUGI BUDOWLANE I PROJEKTOWE MAŁOZETAJA LINDA 24-100 POLANNA UL. SZALCOWICZOWEJ 8		BRANŻA DROGOWA	
Lp.		Data	
Projektant		05.2013	
Sprawdzający		05.2013	
STADIUM OPRACOWANIA		PROJEKT BUDOWLANO-INSTALACYJNY	
BRANŻA		BRANŻA DROGOWA	
Tytuł rysunku		PLAN SITUACYJNY	
Wzrost geod. znak		1:500	
Data		maj 2013	

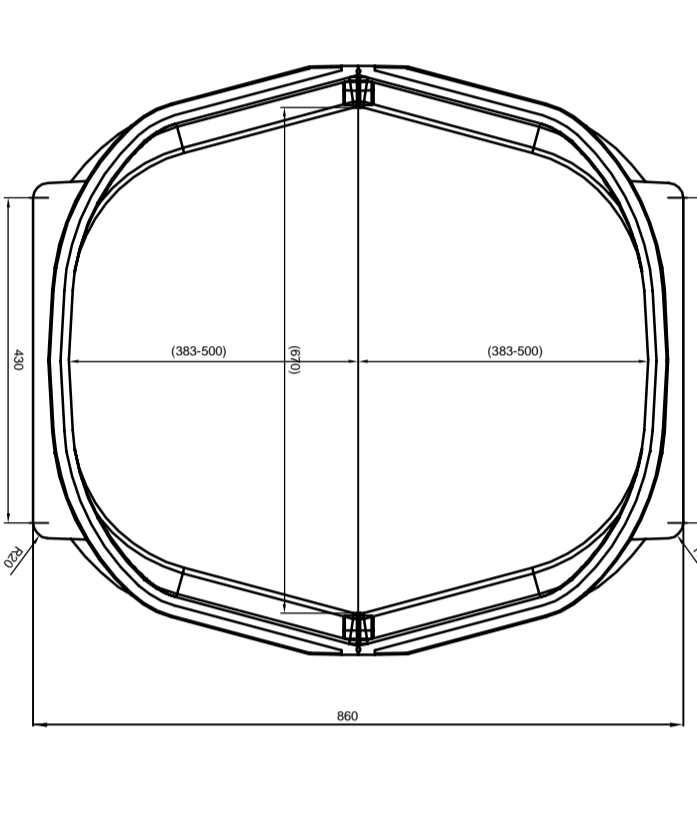
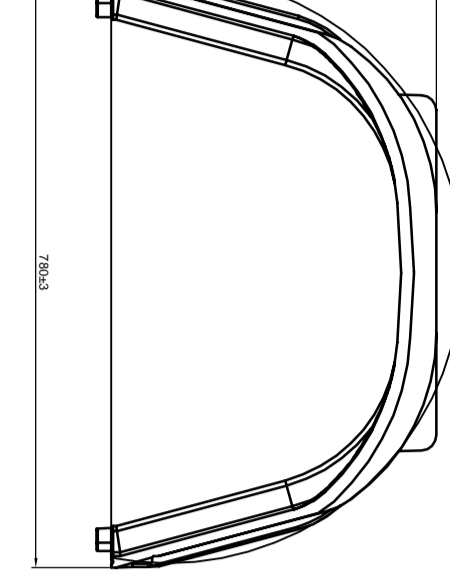
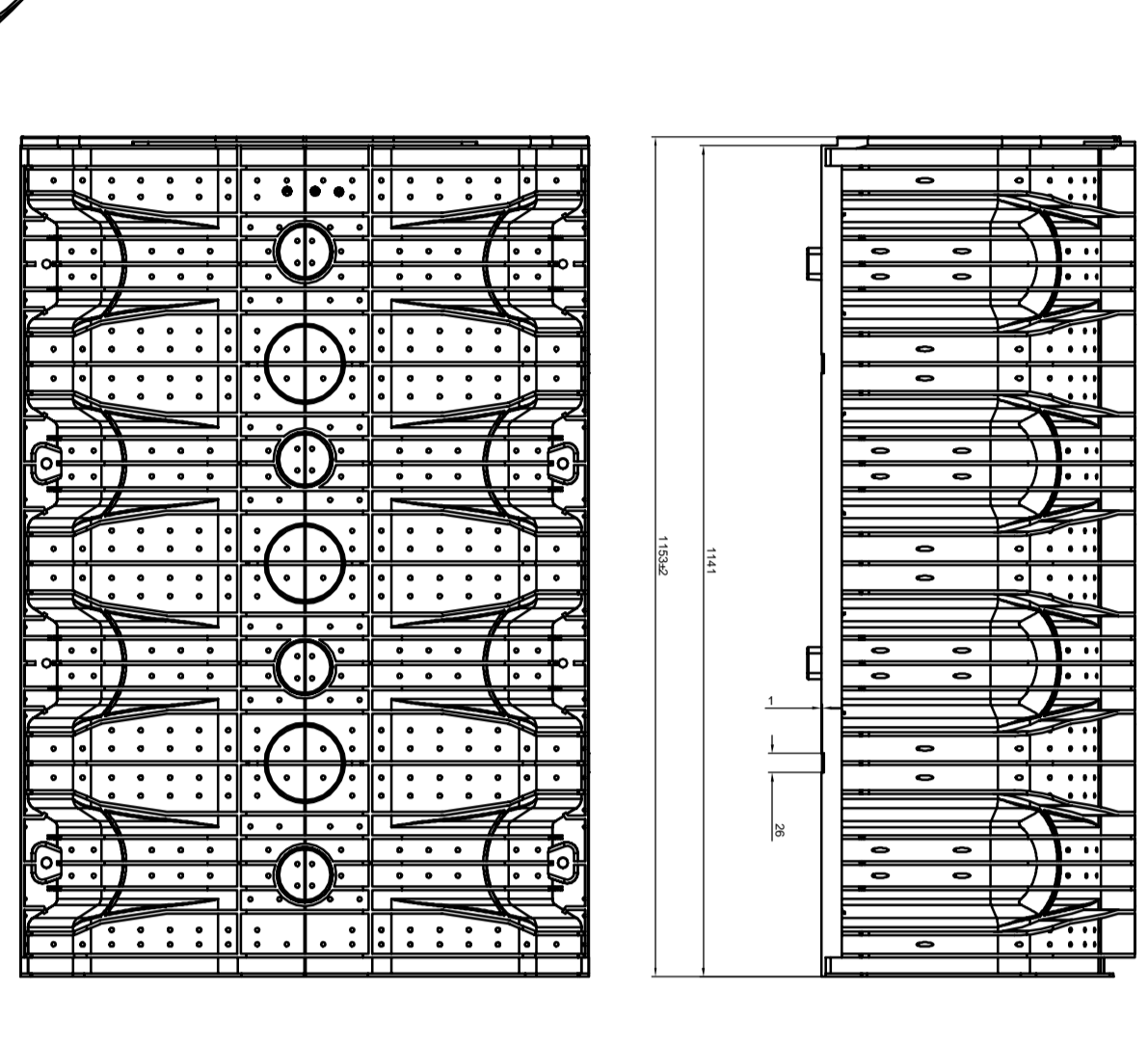
Tunel pojedynczy skala 1:20



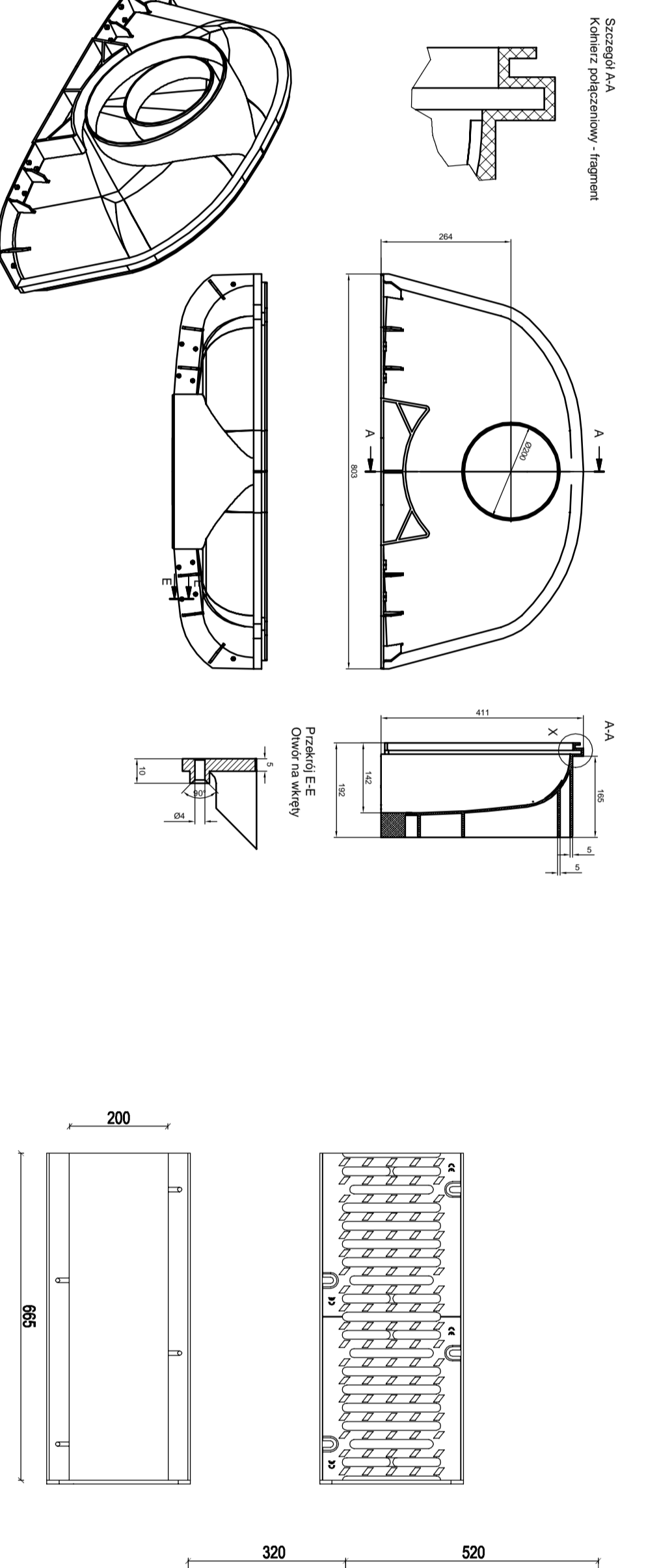
Tunel podwojny



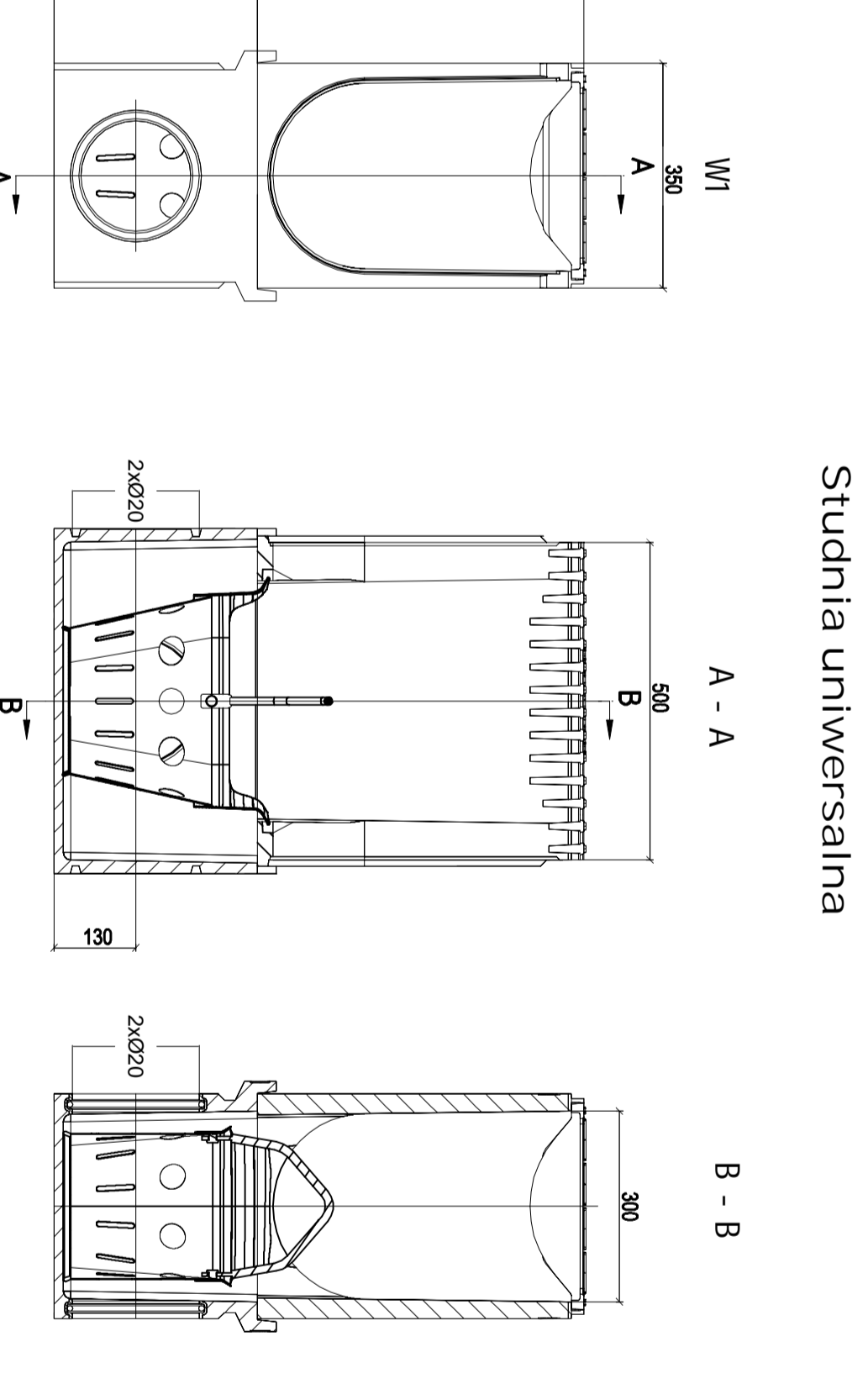
TUNEL ROZSĄCZAJĄCY skala 1:10



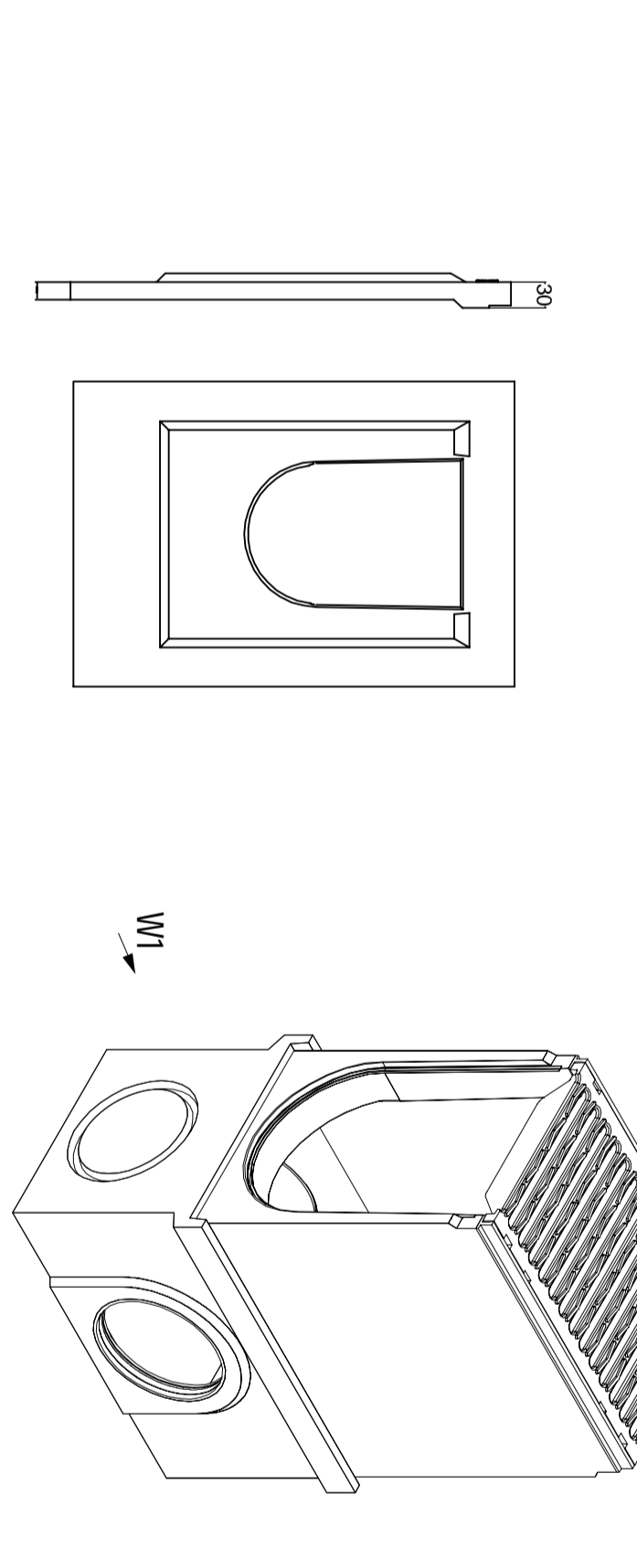
Korytka AS-200 Korpus korytka



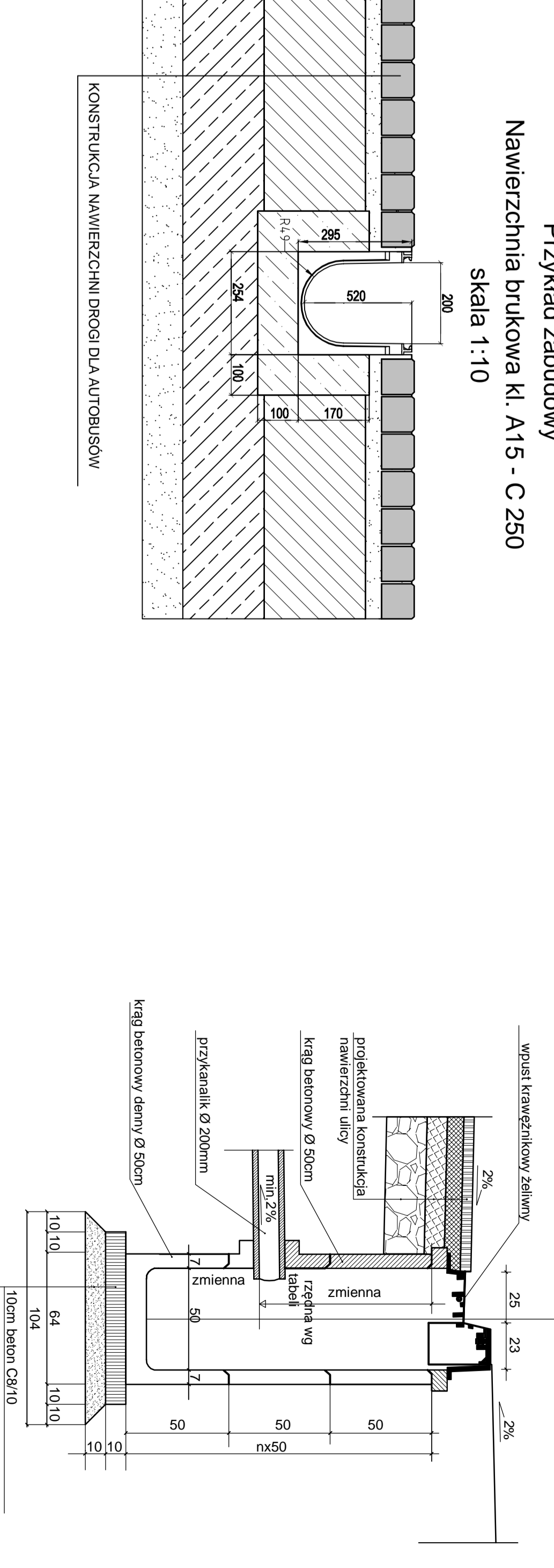
ODWODNIENIE LINIOWE skala 1:10



Studnia uniwersalna



Przykład zabudowy Nawierzchnia brukowa kl. A15 - C 250 skala 1:10



STUDIENKA ŚCIEKOWA Z WPUSTEM KRAWĘŻNIKOWYM SKALA 1:20

ZESTAWIENIE MATERIAŁÓW

TUNEL DWA-KANAŁOWY				ELEMENTY ODWODNIENIA								
LOKALIZACJA	DŁUGOŚĆ RZĘDNE TERENU	RZĘDNE PRZEWIDLENIU ODMIANKI	LICZB. TUNELI	ROBOTY ZIEMNE	ZAPIR NA ZASTRAC	WYCIĘCZENIE NADMIARU GRUNTU	GEOMETRIA PRZYKAM. LIGN. STUDIENK. REWIZYJNYCH DESZCZOWE	DRUGOŚĆ	LICZB. STUDIENK. REWIZYJNYCH DESZCZOWE	WPYTY DODKOWE LINDNE	ROBOTY ZIEMNE	
WYKOPY	MASTPY	WYCIĘCZENIE NADMIARU GRUNTU	WYKOPY	MASTPY	WYCIĘCZENIE NADMIARU GRUNTU	WYCIĘCZENIE NADMIARU GRUNTU	GEOMETRIA PRZYKAM. LIGN. STUDIENK. REWIZYJNYCH DESZCZOWE	DRUGOŚĆ	LICZB. STUDIENK. REWIZYJNYCH DESZCZOWE	WPYTY DODKOWE LINDNE	ROBOTY ZIEMNE	
Przy parkingu dla sam. osobowych	33,60	159,10	116	33,6x6,83	33,6x3,85	33,6x2,48	33,6x4,98	33,6x4,12	4	1		
Przy parkingu dla autobusów NR 1	11,60	159,00	20	11,60x4,15	11,60x2,41	11,60x1,49	11,60x1,74	11,60x3,40	1	1		
Przy parkingu dla autobusów NR2	11,60	158,92	20	11,60x4,15	11,60x2,41	11,60x1,49	11,60x1,74	11,60x3,40	1	1		
Przy drodze A	15,08	159,30	26	15,08x4,15	15,08x2,41	15,08x1,49	15,08x1,74	15,08x3,40	1	1	6,0m	
Przy drodze B	11,60	159,70	20	11,60x4,15	11,60x2,41	11,60x1,49	11,60x1,74	11,60x3,40	1	1	6,0m	
				436,50m ³	249,50m ³	157,60m ³	186,90m ³	30m ²	6	8	3	63,2m ³ 55m ³

INWESTOR
Budowa parkingów i drogi wewnętrznych na terenie nr ew. 1820/23 położonej w Katowicach, stowarzyszenia Wzniosłość LKD0

WYKONAWCA
Lubelski Ośrodek Doradztwa Rolniczego w Katowicach ul. Katowicka 8 24-130 Katowice

ZADANIE
AMU UCZĘSZCZANIE I PROJEKTOWANIE

DATA WYKONANIA
24-08-2023 r. UL. SZYMONOWICKI 8

SKALA
1:20

WYKONANIE
15

SKALA
1:10-1:20

WZKŁAD
1:10-1:20

DATA
maj 2023